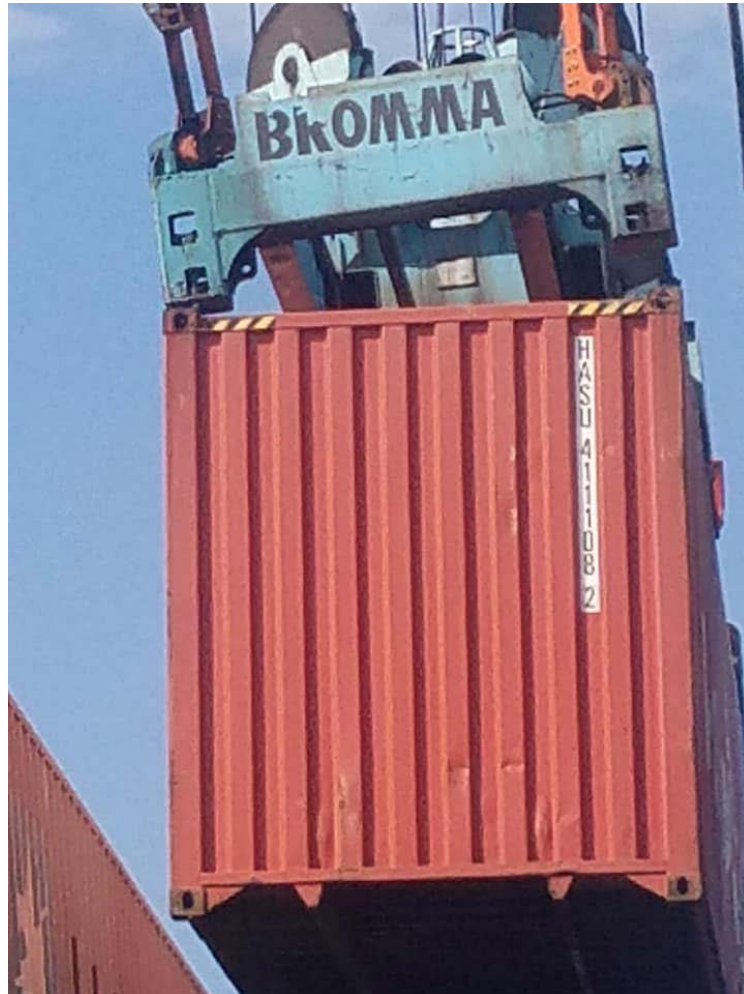




# ILA-USMX COMITÉ CONJUNTO DE SEGURIDAD

OSH Circular 2021-09 (02 Septiembre de 2021)

## Asegúrese de bloquear los cuatro



Cuando conecte contenedores con cualquier dispositivo esparcidor, verifique las luces de la consola de su equipo y obtenga una indicación sobre el acoplamiento del cierre giratorio. Luego, solo para estar seguro, realice un levantamiento de prueba y flote la carga. Al levantar contenedores, estar encerrado en tres esquinas no es suficiente. Los contenedores están diseñados para levantarse verticalmente; desde las cuatro esquinas.

Intentar levantar la parte superior de cualquier otra manera es inseguro y peligroso.

¿Tienes alguna pregunta relacionada a salud o seguridad? Escríbenos a: [blueoceana@optonline.net](mailto:blueoceana@optonline.net)

## Trabajando Juntos Por El Beneficio De Todos

Las circulares de la ILA-USMX OSH están creadas para reflejar la mejor información y guías posibles, y son productos de la búsqueda diligente y el conocimiento más actualizado en la materia. Consecuentemente, mientras que la información contenida en esta comunicación es tomada como precisa, debido a diversos factores, la ILA-USMX no expresa, directa o indirectamente, garantía alguna respecto a la confiabilidad de las partes contenidas.