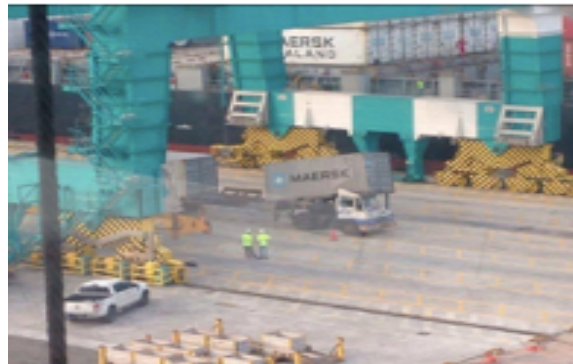




# ILA-UMX JOINT SAFETY COMMITTEE

OSH Circular 2019-02 (15 February 2019)

## ¡No seas atrapado bajo uno de estos!



Si bien no necesariamente todos los días ocurren, los cables del polipasto se rompen; bloqueos de cabeza hacen desconecte accidentalmente (al igual que las tapas de escotilla elevadas); grúa a bordos sistemas a veces funcionan mal; Los seres humanos cometen errores, etc., etc., etc.

¿Por qué tirar los dados? Manténgase alejado de cualquier carga aérea; nunca muevas una carga sobre la cabeza de nadie!

¿Tienes una pregunta relacionada con la SST? Escriba al JSC en: [blueoceana@optonline.net](mailto:blueoceana@optonline.net)

## Working Together For The Benefit Of All

ILA-USMX OSH Circulars are devised to reflect the best possible information and guidance, and are products of diligent research and the most up to date subject matter knowledge. Consequently, while the information contained herein is believed to be accurate, owing to a host of factors ILA-USMX can convey no direct or implied warranty relative to the reliance of parties upon content.