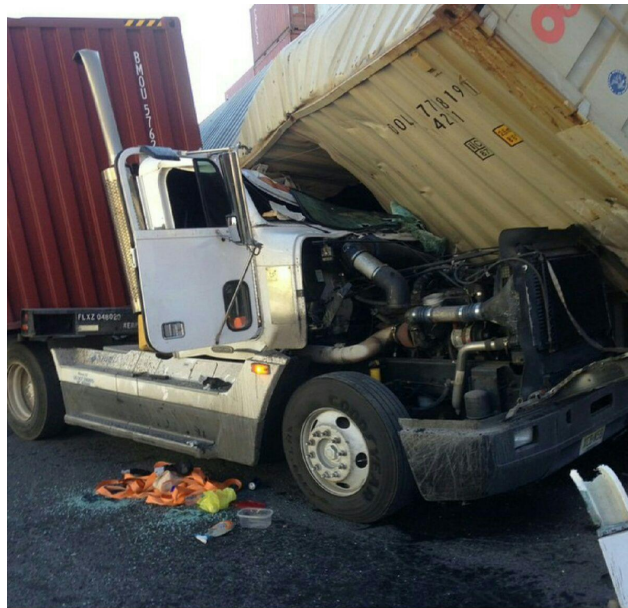




## ILA-UMX COMITÉ CONJUNTO DE SEGURIDAD

OSH Circular 2015-01 (23 de enero de 2015)

# Identificando Tendencias de Accidentes en la Industria y Alertándote



Recientemente, en muchos terminales de contenedores, se ha visto una gran cantidad de cajas vacías esperando ser dispuestas. A veces ocurre que son almacenadas en posiciones altas, anchas y apiñadas, lo que trae consigo algunos asuntos de seguridad que debemos mencionar.

La fotografía que aparece arriba fue tomada en la mañana del 23 de enero del 2015 en un terminal marítimo de la costa Atlántica y muestra un camión de arrastre aplastado por un vagón, de varios que cayeron de una estiba, derribada por una máquina estibadora (“toploader”) que tenía su mecanismo de levante innecesariamente extendido. Según la información el conductor del camión no resultó seriamente lesionado pero pudo haber sido peor.

El Comité Conjunto de Seguridad ILA-UMX le pide a los operadores de terminales y a los trabajadores a hacer todo lo posible por mantener los contenedores almacenados de manera segura y accesibles. Tómate el tiempo necesario para hacerlo bien la primera vez. Operador, recuerda mantener los dispositivos de levante cerrados mientras transitas sin una caja.

## Trabajando Juntos Por El Beneficio De Todos

Las circulares de la ILA-UMX OSH están creadas para reflejar la mejor información y guías posibles, y son productos de la búsqueda diligente y el conocimiento más actualizado en la materia. Consecuentemente, mientras que la información contenida en esta comunicación es tomada como precisa, debido a diversos factores, la ILA-UMX no expresa, directa o indirectamente, garantía alguna respecto a la confiabilidad de las partes contenidas.